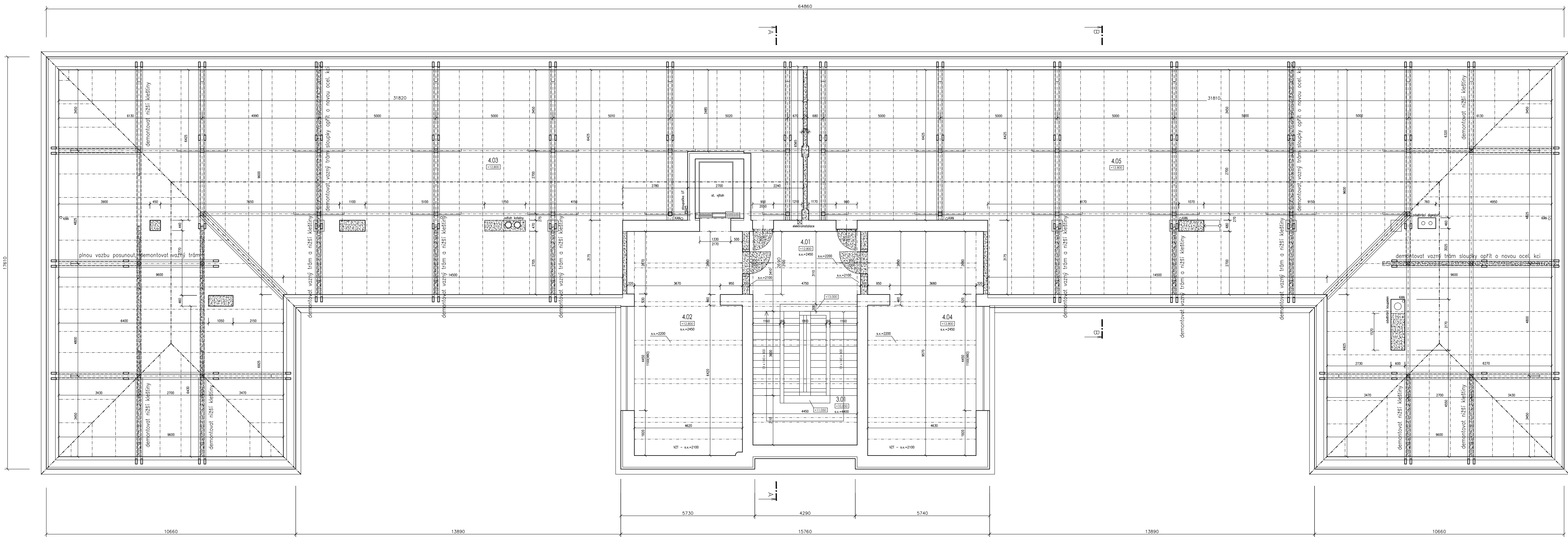
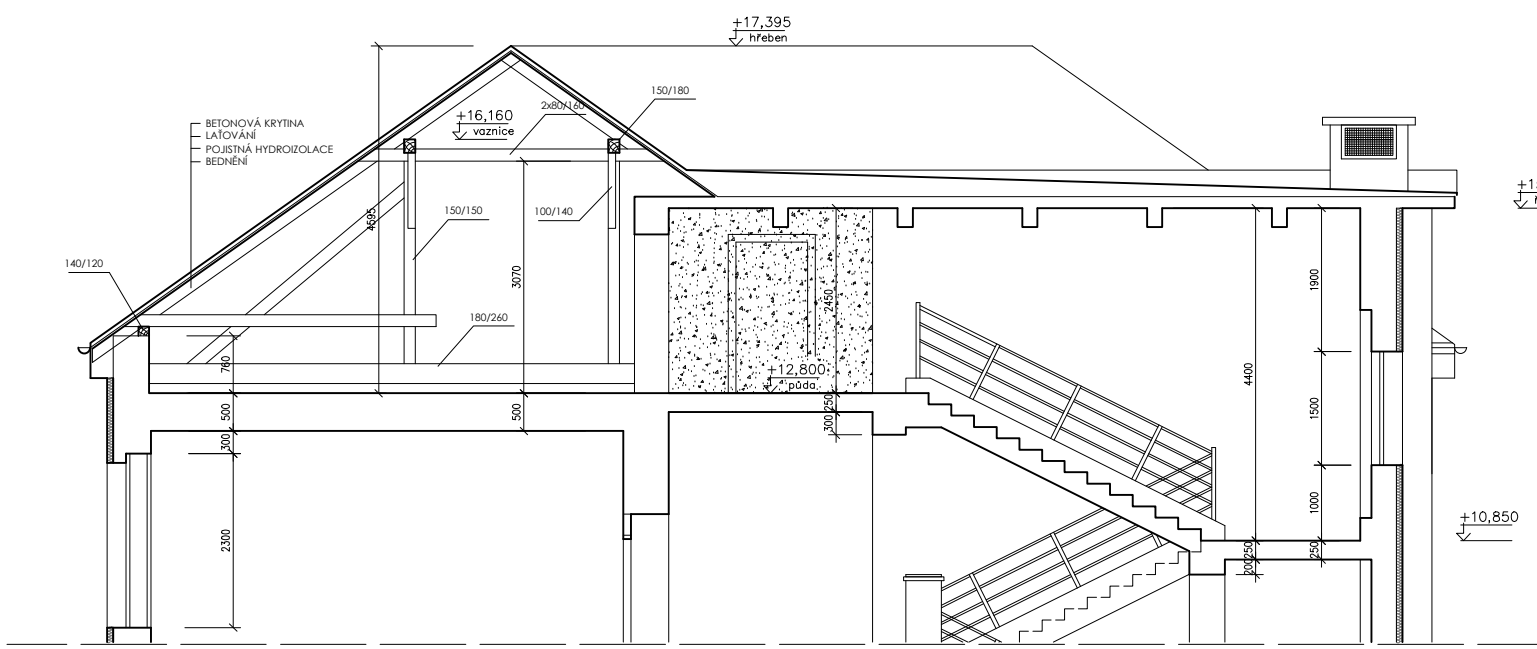


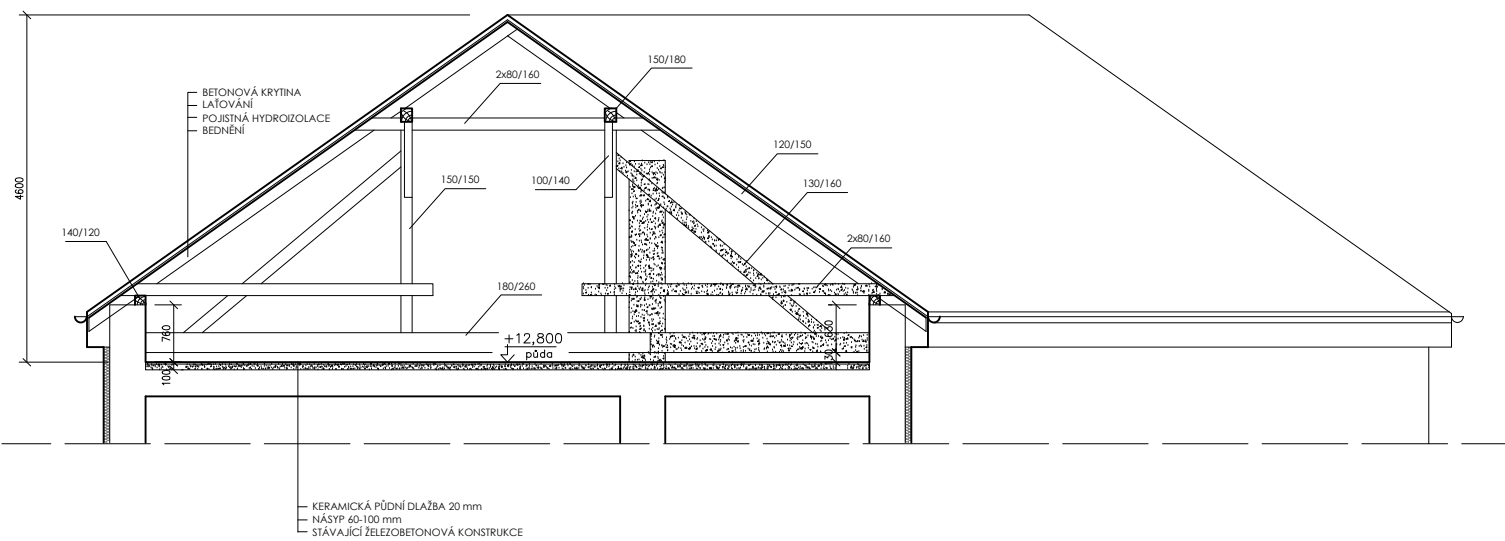
PŮDORYS 4.NP (PODKROVÍ), BOURACÍ PRÁCE



ŘEZ A - A



ŘEZ B - B



LEGENDA MATERIÁLŮ:



PODKROVÍ KOMUNITNÍ CENTRUM BEROUN

PŘESTAVBA PODKROVÍ
KOMUNITNÍHO CENTRA
V BEROUNĚ C.PARC.
ST.2068/15 KÚ BEROUN

fabrik

OBJEDNATEL
Město Beroun
Masovo nám.65, 266 43 Remen-centrum

GENERALNÍ PROJEKTANT
Ing.Arch.Jan Havlíček
Lucemburská 26, Praha 3
tel: 222 712 422

ČÁST
D.1.1. architektonicko-stavební část

PROJEKTANT DÍLOČI ČÁSTI
Ing.Arch.Jan Havlíček
Lucemburská 26, Praha 3
tel: 222 712 422

STUPEN
dokument pro sloučení územní a stavební řízení

NÁZEV VÝKRESU
PŮDORYS 4.NP, ŘEZ A - A
ŘEZ B - B
BOURACÍ PRÁCE

MĚŘITKO

1:100

DATUM

CERVEN 2009

C. ZAKÁZKY

Č.VÝKRESU

D.1.1.3

PARÉ